

**БЕРЕЗИНСКАЯ СЕЛЬСКАЯ АДМИНИСТРАЦИЯ**

142622 д. Березино ул. Керамическая, 11

т.ф. 4-76-55, 4-65-67

**ПОСТАНОВЛЕНИЕ**

« 04 » апреля 2013г.

№ 32

д. Березино

В соответствии с Постановлением Правительства РФ от 27.12.2012 года №1425 « Об определении органами государственной власти субъектов Российской Федерации мест массового скопления граждан и мест нахождения источников повышенной опасности, в которых не допускается розничная продажа алкогольной продукции, а также определении органами местного самоуправления границ прилегающих к некоторым организациям и объектам территорий, на которых не допускается розничная продажа алкогольной продукции»

**ПОСТАНОВЛЯЮ:**

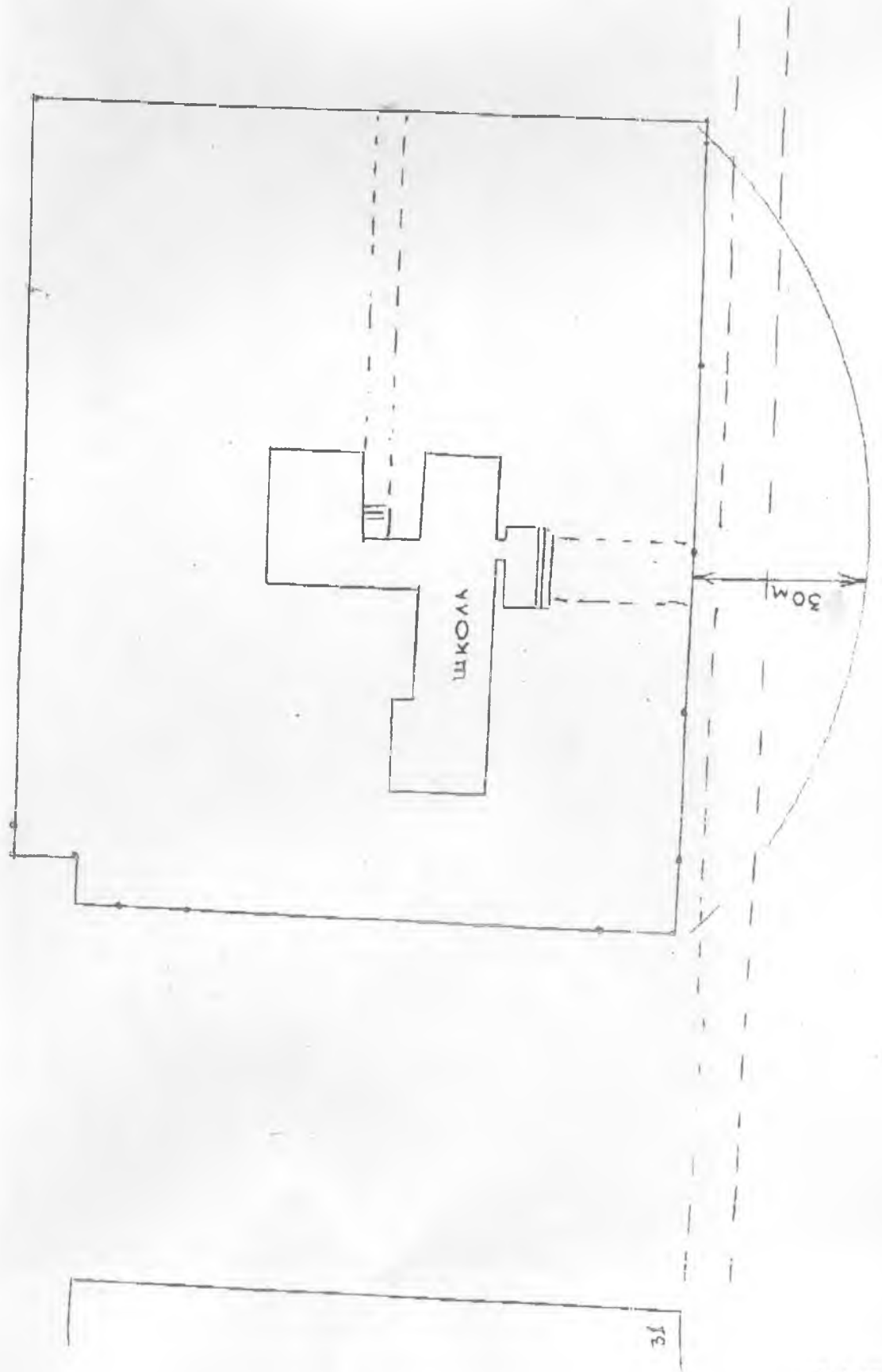
1. Установить, что розничная продажа алкогольной продукции не допускается на территориях, прилегающих:
  - к обособленной территории, на которой расположено здание МБДОУ детский сад комбинированного вида «Золушка» д.Березино, на расстоянии 30 метров;
  - к обособленной территории, на которой расположено здание МБОУ Березинская СОШ на расстоянии 30 метров;
2. Способом расчета расстояния от входа в указанные выше организации и обособленные территории до входа в торговый объект, в котором осуществляется розничная продажа алкогольной продукции, считать замер кратчайшего расстояния по тротуарам или пешеходным дорожкам ( при их отсутствии - по обочинам, краям проезжих частей дорог).
3. Утвердить схемы границ прилегающих территорий для каждой организации и объекта, указанных в п.1 данного постановления.
4. Данное постановление подлежит опубликованию на официальном сайте Дятьковского района и обнародовано в Березинской поселенческой библиотеке.
4. Контроль за выполнением данного постановления оставляю за собой.

Глава администрации  
Березинского сельского поселения

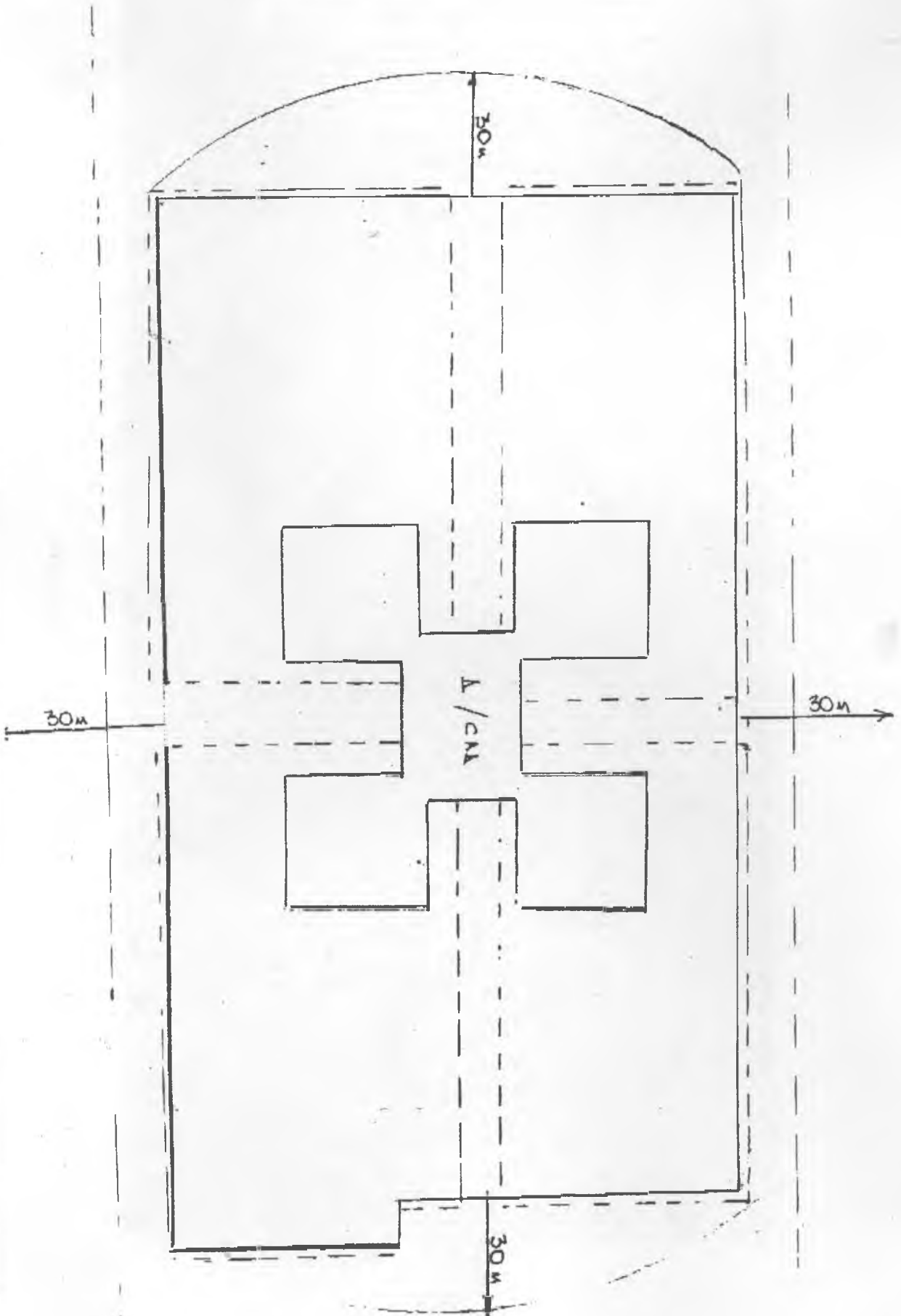


С.Н. Ермакова

Выкопировка из плана н.п. Березино (школа)



07 : 1



испр. / *Овчар*  
Выкопировка из плана н.п. Верезино (д/сад).